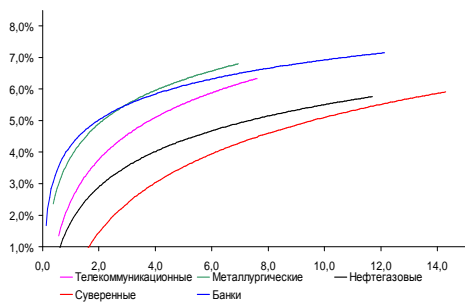
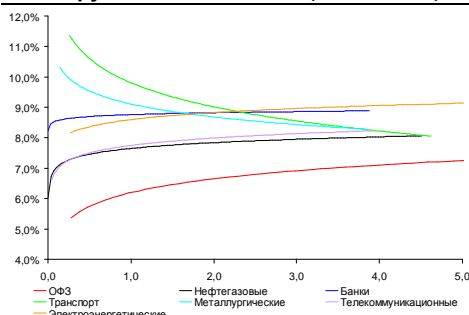


Рынок валютных облигаций



Источник: Bloomberg

Рынок рублевых облигаций (1-ый эшелон)



Источник: Bloomberg

Основные индикаторы долгового рынка

	Закрытие	Изм.	Доход%
Долговой рынок			
10-YR UST, YTM	2,74	0,726.п. ↑	
30-YR UST, YTM	3,81	-0,446.п. ↓	
Russia-30	117,25	-0,06% ↓	4,07
Rus-30 spread	133	0б.п. ↑	
Bra-40	114,75	↑↑	9,47
Tur-30	156,75	-0,16% ↓	6,24
Mex-34	116,25	↑↑	5,44
CDS 5 Russia	171,50	0б.п.	
CDS 5 Gazprom	237	0б.п.	
CDS 5 Brazil	205	0б.п.	
CDS 5 Turkey	207	0б.п.	
CDS 5 Portugal	342	1б.п. ↑	
Валютный и денежный рынок			
			YTD%
\$/Руб. ЦБП	33,1916	0,18% ↑	10,0 ↑
\$/Руб.	33,1485	0,09% ↑	7,9 ↑
EUR/\$	1,3606	0,07% ↑	3,1 ↑
Ruble Basket	38,4392	-0,01% ↓	-9,3 ↓
Imp rate			
NDF \$/Rub 6M	6,43%	-0,01 ↓	
NDF \$/Rub 12M	6,41%	-0,01 ↓	
NDF \$/Rub 3Y	6,44%	0,04 ↑	
FWD €/Rub 3m	45,7027	0,20% ↑	
FWD €/Rub 6m	46,4009	0,25% ↑	
FWD €/Rub 12m	47,8005	0,26% ↑	
3M Libor	0,2391	0,006.п.	
Libor overnight	0,1047	0,106.п. ↑	
MosPrime	0,00	-76.п. ↓	
Прямое репо с ЦБ, млрд	316	-1 ↓	
Фондовые индексы			
			YTD%
RTS	1 403	-0,25% ↓	-7,9 ↓
DOW	16 086	-0,07% ↓	22,8 ↑
S&P500	1 806	-0,08% ↓	26,6 ↑
Bovespa	52 482	1,23% ↑	-13,9 ↓
Сырьевые товары			
Brent spot	110,09	-1,43% ↓	-1,7 ↓
Gold	1246,25	0,18% ↑	-25,7 ↓

Источник: Bloomberg

Российский рынок

Комментарий по долговому рынку, стр. 3

Валютные облигации

Внешний долг сегодня «возобновляет торги» после низкой активности прошлой недели из-за Дня Благодарения. Игроки ждут данных по рынку труда США в пятницу.

Рублевые облигации

«Чистка рядов» российской банковской системы вызвала обострение дефицита на денежном рынке; как следствие – продажи в секторе рублевого долга. Российских игроков поддерживают иностранные инвесторы, сокращающие позиции на фоне резко возросшей нестабильности.

НОВОСТИ ВКРАТЦЕ:

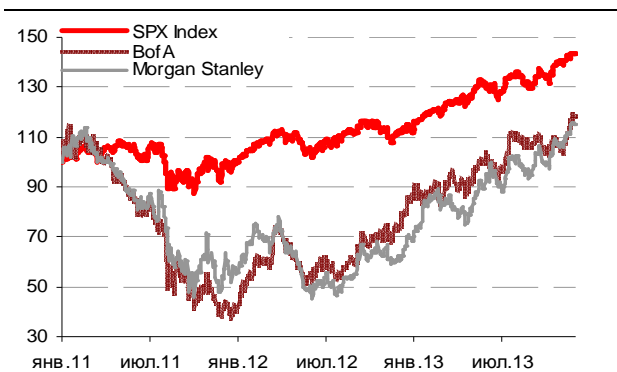
- S&P понизило рейтинг Нидерландов с "AAA" до "AA+", прогноз "стабильный"
- Moody's повысило рейтинг Греции с "C" до "Caa3", прогноз "стабильный"
- Fitch присвоило Uranium One рейтинг "BB-", прогноз "стабильный"
- **Банк России отозвал лицензию у "Коммерческого Волжского социального банка", назначил санацию КБ Солидарность**
- ЦБ РФ вновь сдвинул границы бивалютной корзины на 5 копеек вверх
- Совкомбанк принял решение разместить 5-летние биржевые облигации серий БО-03 – БО-07 суммарно на 22 млрд руб
- Росгосстрах в рамках вторичного размещения разместил облигации серии 02 на 1,265 млрд руб
- СМП Банк выкупил по оферте 65,7% выпуска облигаций серии 01

ГРАДУСНИК КРИЗИСА

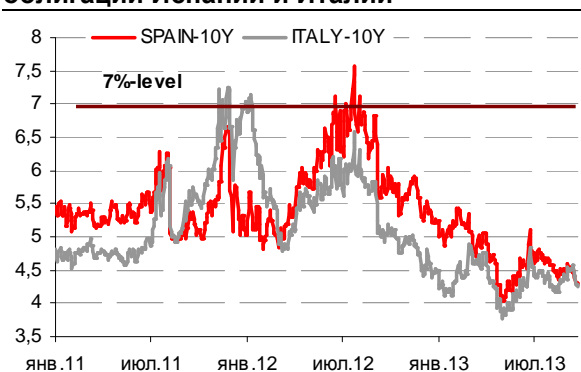
Ключевые кризисные индикаторы

	закрытие, б.п.	Δ		закрытие, б.п.	Δ		
3M Libor-OIS 3M	15,16	-0,15	↓	BofA CDS 5Y	84	0	↓
3M Euribor - OIS 3M	10,80	0,05	↑	Morgan Stanley CDS 5Y	96	-1	↓
Portugal CDS 5Y	342	1	↑	Citigroup CDS 5Y	78	-1	↓
Italy CDS 5Y	178	2	↑	Deutsche Bank CDS 5Y	81	1	↑
Spain CDS 5Y	153	2	↑	Societe Generale CDS 5Y	99	3	↑
				Unicredit CDS 5Y	173	6	↑

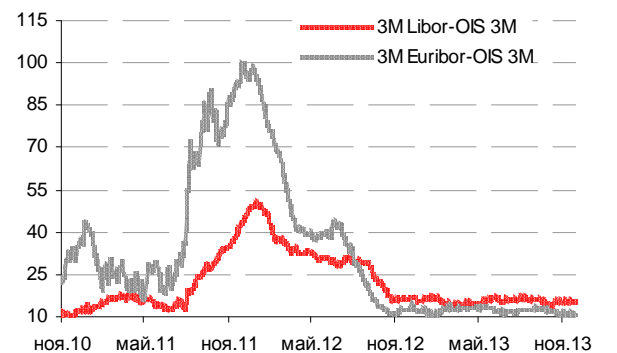
Илл 1: S&P500 vs S&P500 Bank Index



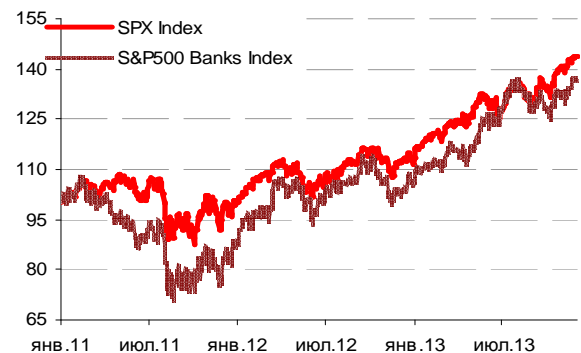
Илл 2: Доходность суверенных 10-летних облигаций Испании и Италии



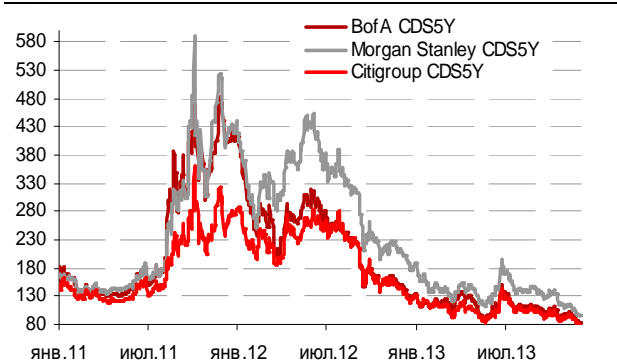
Илл 3: 3MLibor/Euribor-OIS Spread



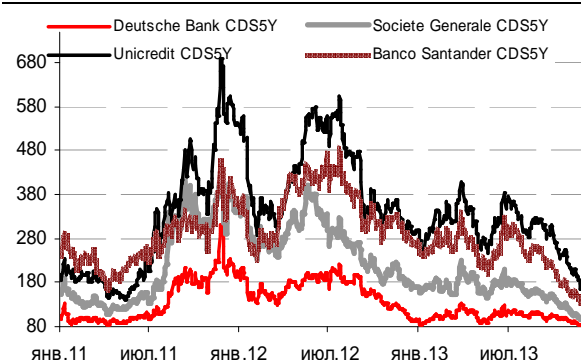
Илл 4: S&P500 vs банки США (01.01.11=100)



Илл 5: Кредитные свопы ведущих банков США



Илл 6: Кредитные свопы банков Еврозоны



Источник: Bloomberg

Источник: Bloomberg

Комментарий по долговому рынку

Валютные облигации

Сегодня активность внешних рынков постепенно начнет восстанавливаться после длинных выходных на день Благодарения. Американские безрисковые активы продолжают демонстрировать постепенное повышение ставок – доходность 10-летних бумаг составляет уже 2,76% годовых. Однако ключевые данные для определения сроков сворачивания программ поддержки экономики и стимулирующих мер выйдут лишь в пятницу, когда будут опубликованы цифры по рынку труда США.

Сегодня же игроки будут отыгрывать неплохие данные по производственной активности в Китае – как официальные цифры, так и от HSBC оказались несколько лучше ожиданий. В целом, настрой игроков позитивный, спрос на активы с повышенным риском сохраняется на высоком уровне.

Рублевые облигации

Рублевые облигации

Российский банковский сектор остается в напряжении в связи с активной деятельностью регулирующих органов Банка России по «чистке рядов» российских банков. Вследствие закрытия ряда лимитов и роста недоверия на межбанковском рынке источником рублевой ликвидности для мелких банков остается кредитор последней инстанции – ЦБ. В результате объем средств 1-дневного РЕПО в пятницу составлял порядка 316 млрд руб – судя по всему, это близкий к максимальному объем залога, находящийся в наличии у мелких банков, попавших в первую очередь под удар. Вместе с тем, объем сделок валютного свопа с ЦБ достиг в пятницу рекордных 275 млрд руб.

Напряженная ситуация на денежном рынке вкупе с наметившимся трендом на обесценение рубля способствует презкому сокращению интереса инвесторов в рублевых облигациях. Как сектор ОФЗ, так и корпоративные бумаги испытывают сильное давление продавцов. Многие займы, размещавшиеся в течение осеннего периода, торгуются ниже номинала.

Екатерина Леонова, Старший аналитик (+7 495) 974-2515 доб. 8523
Татьяна Цилюрик, Аналитик (+7 495) 974-2515 доб. 7669

ДИНАМИКА РОССИЙСКИХ ОБЛИГАЦИЙ

Илл. 7: Динамика российских суверенных и субфедеральных еврооблигаций

	Дата погаш-я	Дюра-ция, лет	Дата ближ. купона	Ставка купона	Цена закрытия	Изме-нение	Дох-сть к оферте/погаш-ю	Текущ дох-сть	Спред по дю-рации	Изм. спреда	М.Дюра ция	Объем выпуска млн	Валюта	Рейтинги S&P/Moodys/ Fitch
Суверенные														
Россия-15	29.04.2015	1,38	29.04.14	3,63%	103,68	-0,01%	0,99%	3,50%	71	0,3	1,38	2 000	USD	BBB / Baa1 / BBB
Россия-17	04.04.2017	3,18	04.04.14	3,25%	104,60	-0,02%	1,82%	3,11%	127	0,2	3,15	2 000	USD	BBB / Baa1 / BBB
Россия-18	24.07.2018	3,79	24.01.14	11,00%	135,87	-0,09%	2,72%	8,10%	172	0,2	3,74	3 466	USD	BBB / Baa1 / BBB
Россия-19	16.01.2019	4,68	16.01.14	3,50%	102,07	-0,01%	3,06%	3,43%	168	-0,8	4,61	1 500	USD	BBB / Baa1 / BBB
Россия-20	29.04.2020	5,58	29.04.14	5,00%	107,75	0,01%	3,63%	4,64%	225	-1,4	5,48	3 500	USD	BBB / Baa1 / BBB
Россия-22	04.04.2022	7,01	04.04.14	4,50%	101,90	-0,10%	4,23%	4,42%	211	-0,1	6,87	2 000	USD	BBB / Baa1 / BBB
Россия-23	16.09.2023	7,85	16.03.14	4,88%	102,51	-0,11%	4,55%	4,76%	181	0,7	7,68	3 000	USD	BBB / Baa1 / BBB
Россия-28	24.06.2028	8,40	24.12.13	12,75%	171,34	-0,10%	5,54%	7,44%	280	0,2	8,18	2 500	USD	BBB / Baa1 / BBB
Россия-30	31.03.2030	5,01	31.03.14	7,50%	117,25	-0,06%	4,07%	6,40%	133	0,1	4,83	15 171	USD	BBB / Baa1 / BBB
Россия-42	04.04.2042	14,31	04.04.14	5,63%	99,27	-0,04%	5,68%	5,67%	187	0,7	13,91	3 000	USD	BBB / Baa1 / BBB
Россия-43	16.09.2043	14,25	16.03.14	5,88%	100,33	-0,16%	5,85%	5,86%	204	1,6	13,85	1 500	USD	BBB / Baa1 / BBB
Россия-18руб	10.03.2018	3,66	10.03.14	7,85%	102,74	-0,23%	7,09%	7,64%	--	--	3,53	90 000	RUB	BBB+ / Baa1 / BBB
Россия-20eur	16.09.2020	6,11	16.09.14	3,63%	102,99	-0,02%	3,13%	3,52%	--	--	5,92	750	EUR	BBB / Baa1 / BBB
Муниципальные														
Москва-16	20.10.2016	2,75	20.10.14	5,06%	108,04	0,03%	2,16%	4,69%	--	--	--	407	EUR	BBB / Baa1 / BBB
Беларусь-15	03.08.2015	1,55	03.02.14	8,75%	99,71	-0,02%	8,92%	8,78%	--	--	--	1 000	USD	B- / B3 /

Источник: Bloomberg, Отдел исследований Альфа-Банка

Илл. 8: Динамика российских банковских еврооблигаций

	Дата погаш-я	Дюра-ция, лет	Дата ближ. купона	Ставка купона	Цена закрытия	Изме-нение	Дох-сть к оферте/погаш-ю	Текущ дох-сть	Спред по дю-рации	Изм. спреда	Спред к сувер. евро-облиг.	Объем выпуска млн	Валюта	Рейтинги S&P/Moodys/ Fitch
АК Барс-15	19.11.2015	1,85	19.05.14	8,75%	107,10	-0,03%	4,91%	8,17%	463	1,6	392	500	USD	/ B2 / BB-
Альфа-15-2	18.03.2015	1,24	18.03.14	8,00%	107,18	0,01%	2,33%	7,46%	205	-2,7	134	600	USD	BB+/ Baa1 / BBB-
Альфа-17*	22.02.2017	2,92	22.02.14	6,30%	103,82	0,01%	5,00%	6,07%	445	-0,7	318	300	USD	BB-/ Baa3 / BB+
Альфа-17-2	25.09.2017	3,35	25.03.14	7,88%	111,21	-0,03%	4,63%	7,08%	408	0,3	281	1 000	USD	BB+/ Baa1 / BBB-
Альфа-19*	26.09.2019	4,79	26.03.14	7,50%	105,84	-0,02%	6,28%	7,09%	490	-0,8	322	750	USD	BB-/ Baa3 / BB+
Альфа-21	28.04.2021	5,80	28.04.14	7,75%	107,30	-0,15%	6,49%	7,22%	438	1,0	286	1 000	USD	BB+/ Baa1 / BBB-
Банк Москвы-15*	25.11.2015	1,90	25.05.14	5,97%	105,75	0,01%	2,96%	5,64%	267	-0,5	197	300	USD	/ B1 / BBB-
Банк Москвы-17*	10.05.2017	3,15	10.05.14	6,02%	103,45	-0,00%	4,92%	5,82%	437	-0,2	309	400	USD	/ B1 / BBB-
Банк СПб-18*	24.10.2018	3,91	24.04.14	11,00%	106,10	0,03%	9,41%	10,37%	841	-1,9	669	101	USD	/ B1 / WD
Внешпромбанк-16	14.11.2016	2,64	14.05.14	9,00%	99,70	-0,05%	9,12%	9,03%	857	1,9	729	225	USD	B+ / B2 /
ВостЭкспресс-19с	29.05.2019	4,17	29.05.14	12,00%	99,69	-0,13%	12,08%	12,04%	1107	2,1	936	125	USD	/ B1e /
ВТБ-15-2	04.03.2015	1,21	04.03.14	6,47%	105,69	-0,01%	1,86%	6,12%	157	-1,2	87	1 250	USD	BBB/ Baa2 / BBB
ВТБ-16	15.02.2016	2,09	15.02.14	4,25%	104,60	-0,01%	2,09%	4,06%	--	--	--	193	EUR	BBB/ Baa2 / BBB
ВТБ-17	12.04.2017	3,08	12.04.14	6,00%	106,68	-0,05%	3,86%	5,62%	331	1,0	204	2 000	USD	/ Baa2 / BBB
ВТБ-18*	29.05.2018	3,97	29.05.14	6,88%	109,40	-0,02%	4,54%	6,28%	353	-0,9	181	1 706	USD	BBB/ Baa2 / BBB
ВТБ-18-2	22.02.2018	3,73	22.02.14	6,32%	107,20	-0,05%	4,42%	5,89%	342	-0,1	170	750	USD	BBB/ Baa2 / BBB
ВТБ-22*	17.10.2022	6,74	17.04.14	6,95%	102,22	-0,08%	6,61%	6,80%	450	-0,3	239	1 500	USD	BBB-/ Baa1 / BBB-
ВТБ-35	30.06.2035	12,13	31.12.13	6,25%	106,64	0,07%	5,71%	5,86%	297	-1,3	3	693	USD	BBB/ Baa2 / BBB
ВЭБ-17	22.11.2017	3,63	22.05.14	5,45%	106,66	-0,01%	3,63%	5,11%	263	-1,2	91	600	USD	BBB/ / BBB
ВЭБ-17-2	13.02.2017	2,94	13.02.14	5,38%	106,38	-0,00%	3,25%	5,05%	271	-0,3	143	750	USD	BBB/ / BBB
ВЭБ-18	21.02.2018	3,93	21.02.14	3,04%	99,90	0,01%	3,06%	3,04%	--	--	--	1 000	EUR	BBB/ / BBB
ВЭБ-18-2	21.11.2018	4,53	21.05.14	4,22%	100,05	-0,01%	4,21%	4,22%	283	-0,8	115	850	USD	BBB/ / BBB
ВЭБ-20	09.07.2020	5,34	09.01.14	6,90%	109,82	-0,11%	5,13%	6,28%	374	0,9	150	1 600	USD	BBB/ / BBB
ВЭБ-22	05.07.2022	6,70	05.01.14	6,03%	102,60	-0,03%	5,64%	5,87%	353	-1,0	141	1 000	USD	BBB/ / BBB
ВЭБ-23	21.02.2023	7,63	21.02.14	4,03%	98,18	-0,10%	4,27%	4,11%	--	--	--	500	EUR	BBB/ / BBB
ВЭБ-23-2	21.11.2023	7,65	21.05.14	5,94%	99,80	-0,05%	5,97%	5,95%	386	-0,8	141	1 150	USD	BBB/ / BBB
ВЭБ-25	22.11.2025	8,46	22.05.14	6,80%	104,92	-0,01%	6,21%	6,48%	347	-0,6	67	1 000	USD	BBB/ / BBB
ВЭБ-Лизинг-16	27.05.2016	2,37	27.05.14	5,13%	105,04	-0,01%	3,01%	4,88%	272	0,8	118	400	USD	BBB/ / BBB
ГПБ-14	15.12.2014	0,99	15.12.13	6,25%	104,60	0,04%	1,75%	5,98%	146	-6,4	76	1 000	USD	BBB-/ Baa3 / BBB-
ГПБ-15	23.09.2015	1,72	23.03.14	6,50%	107,47	0,01%	2,26%	6,05%	198	-1,2	127	948	USD	BBB-/ Baa3 / BBB-
ГПБ-17	17.05.2017	3,19	17.05.14	5,63%	106,32	0,00%	3,66%	5,29%	311	-0,4	184	1 000	USD	BBB-/ Baa3 / BBB-
ГПБ-18с	21.11.2018	4,39	21.05.14	5,75%	100,94	0,00%	5,53%	5,70%	453	-1,1	247	63	USD	/ / BB-e
ГПБ-18	30.10.2018	4,55	30.10.14	3,98%	101,87	0,04%	3,56%	3,91%	--	--	--	1 000	EUR	BBB-/ Baa3 / BBB-
ГПБ-19	03.05.2019	4,58	03.05.14	7,25%	106,65	-0,01%	5,80%	6,80%	442	-1,0	274	500	USD	BB+/ Baa3 / BB+
ГПБ-23с	28.12.2023	4,18	28.12.13	7,50%	101,04	0,01%	7,35%	7,42%	634	-1,2	462	750	USD	/ / BB-
ЕАБР-20	26.09.2020	5,82	26.03.14	5,00%	101,63	0,00%	4,72%	4,92%	260	-1,5	108	500	USD	BBB/ A3 /
ЕАБР-22	20.09.2022	7,19	20.03.14	4,77%	96,63	0,00%	5,25%	4,93%	314	-1,4	102	500	USD	BBB/ A3 / WD
КрЕврБанк-19*	15.11.2019	4,80	15.05.14	8,50%	103,25	0,12%	7,81%	8,23%	642	-3,7	475	250	USD	/ B1 / B+
МКБ-18	01.02.2018	3,57	01.02.14	7,70%	103,97	-0,04%	6,59%	7,41%	559	-0,2	387	500	USD	BB-/ B1 / BB

МКБ-18с	13.11.2018	4,09	13.05.14	8,70%	97,71	-0,08%	9,29%	8,90%	828	1,0	656	500	USD	/	NR	/	BB-
НОМОС-18	25.04.2018	3,82	25.04.14	7,25%	99,95	-0,79%	7,26%	7,25%	626	20,3	454	500	USD	/	Ba3	/	BB-
НОМОС-19*	26.04.2019	4,30	26.04.14	10,00%	105,45	-0,42%	8,71%	9,48%	770	9,0	565	500	USD	/	B1	/	B+
ПромсвязьБ-14	25.04.2014	0,40	25.04.14	6,20%	101,16	-0,08%	3,22%	6,13%	293	16,2	223	500	USD	/	Ba3	/	BB-
ПромсвязьБ-16*	08.07.2016	2,25	08.01.14	11,25%	111,60	-0,11%	6,34%	10,08%	605	4,9	535	200	USD	/	B1	/	B+
ПромсвязьБ-17	25.04.2017	3,01	25.04.14	8,50%	107,59	-0,10%	5,99%	7,90%	544	3,0	417	400	USD	/	Ba3	/	BB-
ПромсвязьБ-19*	06.11.2019	4,62	06.05.14	10,20%	107,63	-0,18%	8,53%	9,48%	715	3,0	547	600	USD	/	B1	/	B+
ПСБ-15*	29.09.2015	1,75	29.03.14	5,01%	102,72	0,08%	3,46%	4,88%	317	-4,0	247	400	USD	/	Ba1	/	BBB-
РенКап-16	21.04.2016	2,14	21.04.14	11,00%	99,26	0,01%	11,35%	11,08%	1107	0,8	1036	325	USD	B/	B3	/	B
РенКред-16	31.05.2016	2,31	31.05.14	7,75%	98,26	-0,22%	8,54%	7,89%	825	11,4	671	350	USD	B+/	B2	/	WD
РСХБ-14	14.01.2014	0,12	14.01.14	7,13%	100,66	-0,05%	1,42%	7,08%	114	7,2	43	720	USD	/	Baa3	/	BBB-
РСХБ-17	15.05.2017	3,16	15.05.14	6,30%	107,29	0,03%	4,02%	5,87%	347	-1,3	219	584	USD	/	Baa3	/	BBB-
РСХБ-17-2	27.12.2017	3,64	27.12.13	5,30%	103,64	0,00%	4,31%	5,11%	331	-1,2	159	1 300	USD	/	Baa3	/	BBB-
РСХБ-18	29.05.2018	3,92	29.05.14	7,75%	113,15	0,03%	4,49%	6,85%	348	-2,3	176	980	USD	/	Baa3	/	BBB-
РСХБ-21	03.06.2021	2,29	03.12.13	6,00%	102,78	0,07%	5,54%	5,84%	526	-0,1	372	800	USD	/	Ba3	/	BB+
РСХБ-23с	16.10.2023	6,81	16.04.14	8,50%	100,37	0,00%	8,44%	8,47%	633	-1,5	421	500	USD	/		/	
Русский Стандарт-15*	16.12.2015	1,86	16.12.13	7,73%	100,58	-0,08%	7,42%	7,69%	713	5,3	643	200	USD	B-/	B3	/	
Русский Стандарт-16*	01.12.2016	2,74	01.06.14	7,56%	99,90	-0,07%	7,60%	7,57%	705	2,6	578	200	USD	B-/	B3	/	
Русский Стандарт-17*	11.07.2017	1,48	11.01.14	9,25%	104,66	-0,07%	7,74%	8,84%	746	3,2	675	525	USD	B+/	B2	/	B+
Русский Стандарт-18*	10.04.2018	3,54	10.04.14	10,75%	101,27	-0,21%	10,37%	10,62%	937	5,1	765	350	USD	B-/	B3	/	B
Сбербанк-15	07.07.2015	1,52	07.01.14	5,50%	105,76	0,01%	1,82%	5,20%	154	-1,0	83	1 500	USD	/	Baa1	/	BBB
Сбербанк-17	24.03.2017	3,06	24.03.14	5,40%	107,13	0,01%	3,12%	5,04%	257	-0,7	129	1 250	USD	/	Baa1	/	BBB
Сбербанк-17-2	07.02.2017	2,95	07.02.14	4,95%	105,66	-0,01%	3,07%	4,68%	252	-0,3	124	1 300	USD	/	Baa1	/	BBB
Сбербанк-19	28.06.2019	4,83	28.12.13	5,18%	104,22	-0,04%	4,32%	4,97%	294	-0,2	126	1 000	USD	/	Baa1	/	BBB
Сбербанк-22	07.02.2022	6,49	07.02.14	6,13%	105,74	-0,04%	5,25%	5,79%	314	-0,9	102	1 500	USD	/	Baa1	/	BBB
Сбербанк-22-2*	29.10.2022	7,18	29.04.14	5,13%	95,10	-0,02%	5,84%	5,39%	373	-1,2	161	2 000	USD	/	Baa3	/	BBB-
Сбербанк-23с	23.05.2023	7,49	23.05.14	5,25%	93,20	0,03%	6,21%	5,63%	410	-1,8	166	1 000	USD	/		/	BBB-
ТКС-14	21.04.2014	0,39	21.04.14	11,50%	101,99	0,00%	6,14%	11,28%	585	-10,7	515	175	USD	/	B2	/	B+
ТКС-15	18.09.2015	1,65	18.03.14	10,75%	104,57	-1,18%	7,95%	10,28%	767	72,7	696	250	USD	/	B2	/	B+
ТКС-18*	06.06.2018	3,33	06.12.13	14,00%	108,34	0,02%	11,58%	12,92%	1103	-0,9	975	200	USD	/	B3	/	B
ХКФ-14	18.03.2014	0,29	18.03.14	7,00%	101,34	-0,06%	2,38%	6,91%	209	8,3	139	500	USD	NR/	Ba3	/	BB
ХКФ-20*	24.04.2020	3,67	24.04.14	9,38%	100,69	-0,09%	9,23%	9,31%	822	0,8	650	500	USD	/	B1	/	BB-
ХКФ-21с	19.04.2021	4,19	19.04.14	10,50%	99,62	-0,08%	10,57%	10,54%	957	0,5	785	200	USD	/		/	BB-

Источник: Bloomberg, Отдел исследований Альфа-Банка

* - Доходность и дюрация рассчитываются к дате исполнения опциона на покупку, с-субординированные выпуски (по новым правилам)

Илл. 9: Динамика российских корпоративных еврооблигаций в разбивке по секторам

	Дата погаш-я	Дюра-ция, лет	Дата купона	Ставка купона	Цена закрытия	Изме-нение	Доход-ность погаше-ния	Текущ-ая дю-рация	Сред по дю-рации	Сред к сувер. евро-облиг.	Объем выпуска, млн	Валюта	Рейтинги S&P/Moody's/Fitch	
Нефтегазовые														
БК Евразия-20	17.04.2020	5,51	17.04.14	4,88%	97,93	-0,05%	5,26%	4,98%	388	0,1	163	600	USD	BB+ / / BB
Газпром-14	25.02.2014	0,23	25.02.14	5,03%	100,91	0,00%	1,04%	4,98%	--	--	--	780	EUR	BBB / Baa1 / BBB
Газпром-14-2	31.10.2014	0,91	31.10.14	5,36%	103,82	0,01%	1,12%	5,17%	--	--	--	700	EUR	BBB / Baa1 / BBB
Газпром-14-3	31.07.2014	0,64	31.01.14	8,13%	104,58	-0,03%	1,15%	7,77%	87	-2,3	16	1 250	USD	BBB / Baa1 / BBB
Газпром-15-1	01.06.2015	1,44	01.06.14	5,88%	106,59	0,02%	1,39%	5,51%	--	--	--	1 000	EUR	BBB / Baa1 / BBB
Газпром-15-2	04.02.2015	1,10	04.02.14	8,13%	107,81	-0,00%	1,35%	7,54%	--	--	--	850	EUR	BBB / Baa1 / BBB
Газпром-15-3	29.11.2015	1,92	29.05.14	5,09%	106,23	0,05%	1,89%	4,79%	161	-2,8	90	1 000	USD	BBB / Baa1 / BBB
Газпром-16	22.11.2016	2,77	22.05.14	6,21%	110,70	0,02%	2,46%	5,61%	191	-1,8	63	1 350	USD	BBB / Baa1 / BBB
Газпром-17	22.03.2017	3,04	22.03.14	5,14%	108,57	-0,01%	2,40%	4,73%	--	--	--	500	EUR	BBB / Baa1 / BBB
Газпром-17-2	02.11.2017	3,63	02.11.14	5,44%	110,40	0,05%	2,61%	4,93%	--	--	--	500	EUR	BBB / Baa1 / BBB
Газпром-17-3	15.03.2017	3,08	15.03.14	3,76%	104,48	0,04%	2,32%	3,59%	--	--	--	1 400	EUR	BBB / Baa1 / BBB
Газпром-18	13.02.2018	3,66	13.02.14	6,61%	114,11	-0,04%	2,98%	5,79%	--	--	--	1 200	EUR	BBB / Baa1 / BBB
Газпром-18-2	11.04.2018	3,78	11.04.14	8,15%	118,28	-0,04%	3,58%	6,89%	257	-0,6	86	1 100	USD	BBB / Baa1 / BBB
Газпром-20	06.02.2020	5,48	06.02.14	3,85%	96,72	-0,04%	4,46%	3,98%	308	-0,2	83	800	USD	BBB / Baa1 / BBB
Газпром-20-2	20.03.2020	5,65	20.03.14	3,39%	99,79	0,07%	3,43%	3,40%	--	--	--	1 000	EUR	BBB / Baa1 / BBB
Газпром-22	07.03.2022	6,50	07.03.14	6,51%	107,67	-0,09%	5,35%	6,05%	324	-0,2	112	1 300	USD	BBB / Baa1 / BBB
Газпром-22-2	19.07.2022	6,97	19.01.14	4,95%	97,11	-0,13%	5,37%	5,10%	326	0,5	114	1 000	USD	BBB / Baa1 / BBB
Газпром-25	21.03.2025	8,92	21.03.14	4,36%	101,49	-0,02%	4,19%	4,30%	--	--	--	500	EUR	BBB / Baa1 / BBB
Газпром-28	06.02.2028	9,88	06.02.14	4,95%	87,83	-0,05%	6,26%	5,64%	351	-0,2	71	900	USD	BBB / Baa1 / BBB
Газпром-34	28.04.2034	10,69	28.04.14	8,63%	118,86	-0,00%	6,89%	7,26%	414	-0,7	134	1 200	USD	BBB / Baa1 / BBB
Газпром-37	16.08.2037	11,70	16.02.14	7,29%	105,84	-0,10%	6,79%	6,89%	404	0,2	111	1 250	USD	BBB / Baa1 / BBB
ГазпромНефть-18	26.04.2018	4,12	26.04.14	2,93%	99,11	-0,00%	3,15%	2,96%	--	--	--	750	EUR	BBB- / Baa2 / BBB
ГазпромНефть-22	19.09.2022	7,26	19.03.14	4,38%	92,21	-0,14%	5,50%	4,74%	339	0,6	128	1 500	USD	BBB- / Baa2 / BBB
ГазпромНефть-23	27.11.2023	7,67	27.05.14	6,00%	101,41	-0,02%	5,81%	5,92%	307	-0,4	126	1 500	USD	BBB- / Baa2 / BBB
Лукойл-14	05.11.2014	0,91	05.05.14	6,38%	104,79	0,01%	1,15%	6,08%	87	-3,9	16	900	USD	BBB / Baa2 / BBB
Лукойл-17	07.06.2017	3,14	07.12.13	6,36%	111,59	0,00%	2,86%	5,70%	232	-0,7	104	500	USD	BBB / Baa2 / BBB
Лукойл-18	24.04.2018	4,11	24.04.14	3,42%	100,87	-0,03%	3,20%	3,39%	220	-0,3	48	1 500	USD	BBB / Baa2 / BBB
Лукойл-19	05.11.2019	4,98	05.05.14	7,25%	115,34	-0,02%	4,29%	6,29%	291	-0,9	22	600	USD	BBB / Baa2 / BBB
Лукойл-20	09.11.2020	5,79	09.05.14	6,13%	108,68	-0,03%	4,65%	5,64%	253	-1,0	101	1 000	USD	BBB / Baa2 / BBB
Лукойл-22	07.06.2022	6,54	07.12.13	6,66%	109,95	-0,04%	5,19%	6,05%	308	-1,0	97	500	USD	BBB / Baa2 / BBB
Лукойл-23	24.04.2023	7,64	24.04.14	4,56%	93,51	-0,01%	5,45%	4,88%	334	-1,3	90	1 500	USD	BBB / Baa2 / BBB
НК Альянс-15	11.03.2015	1,21	11.03.14	9,88%	105,82	-0,02%	5,09%	9,33%	480	0,2	410	350	USD	B / / / B
НК Альянс-20	04.05.2020	5,24	04.05.14	7,00%	98,03	-0,02%	7,39%	7,14%	600	-0,7	332	500	USD	B / / / B

Новатэк-16	03.02.2016	2,05	03.02.14	5,33%	106,39	0,01%	2,29%	5,01%	201	-0,3	130	600 USD	BBB-	Baa3	/	BBB-
Новатэк-21	03.02.2021	5,79	03.02.14	6,60%	110,61	-0,01%	4,83%	5,97%	272	-1,4	120	650 USD	BBB-	Baa3	/	BBB-
Новатэк-22	13.12.2022	7,31	13.12.13	4,42%	92,59	-0,09%	5,47%	4,78%	336	-0,1	124	1 000 USD	BBB-	Baa3	/	BBB-
Роснефть-17	06.03.2017	3,10	06.03.14	3,15%	101,49	0,00%	2,67%	3,10%	212	-0,2	84	1 000 USD	BBB	Baa1	/	BBB-
Роснефть-22	06.03.2022	6,93	06.03.14	4,20%	92,17	-0,08%	5,38%	4,56%	327	-0,1	116	2 000 USD	BBB	Baa1	/	BBB-
ТНК-ВР-15	02.02.2015	1,12	02.02.14	6,25%	105,53	0,02%	1,45%	5,92%	116	-3,9	46	500 USD	BBB	Baa1	/	BBB-
ТНК-ВР-16	18.07.2016	2,39	18.01.14	7,50%	112,50	-0,02%	2,55%	6,67%	227	0,6	73	1 000 USD	BBB	Baa1	/	BBB-
ТНК-ВР-17	20.03.2017	3,00	20.03.14	6,63%	110,36	0,01%	3,28%	6,00%	273	-1,0	146	800 USD	BBB	Baa1	/	BBB-
ТНК-ВР-18	13.03.2018	3,71	13.03.14	7,88%	115,12	-0,03%	4,00%	6,84%	299	-0,7	127	1 100 USD	BBB	Baa1	/	BBB-
ТНК-ВР-20	02.02.2020	5,05	02.02.14	7,25%	113,07	0,02%	4,78%	6,41%	339	-1,7	71	500 USD	BBB	Baa1	/	BBB-
Транснефть-14	05.03.2014	0,26	05.03.14	5,67%	101,22	0,00%	0,91%	5,60%	62	-14,8	-8	1 300 USD	BBB	Baa1	/	

Металлургические

Евраз-15	10.11.2015	1,83	10.05.14	8,25%	107,30	-0,02%	4,28%	7,69%	400	0,9	329	577 USD	B+	B1	/	BB-
Евраз-17	24.04.2017	3,05	24.04.14	7,40%	104,58	0,00%	5,89%	7,08%	534	-0,4	406	600 USD	B+	B1	/	BB-
Евраз-18	24.04.2018	3,70	24.04.14	9,50%	110,22	-0,05%	6,77%	8,62%	576	-0,1	404	509 USD	B+	B1	/	BB-
Евраз-18-2	27.04.2018	3,86	27.04.14	6,75%	100,36	-0,06%	6,65%	6,73%	565	0,5	393	850 USD	B+	B1	/	BB-
Евраз-20	22.04.2020	5,25	22.04.14	6,50%	94,56	-0,05%	7,59%	6,87%	620	0,0	352	1 000 USD	B+		/	BB-
Кокс-16	23.06.2016	2,27	23.12.13	7,75%	90,98	0,01%	11,94%	8,52%	1165	2,2	1095	319 USD	CCC+	B3	/	
Металлоинвест-16	21.07.2016	2,42	21.01.14	6,50%	106,05	-0,02%	4,05%	6,13%	377	1,2	223	750 USD		Ba2	/	BB-
Металлоинвест-20	17.04.2020	5,40	17.04.14	5,63%	97,89	-0,04%	6,03%	5,75%	464	-0,2	240	1 000 USD	BB-	Ba2	/	BB-
НЛМК-18	19.02.2018	3,84	19.02.14	4,45%	99,35	0,02%	4,62%	4,48%	362	-1,6	190	800 USD	BB+	Baa3	/	BBB-
НЛМК-19	26.09.2019	5,08	26.03.14	4,95%	98,84	-0,01%	5,18%	5,01%	380	-0,7	111	500 USD	BB+	Baa3	/	BBB-
НорНикель-18	30.04.2018	4,04	30.04.14	4,38%	99,87	0,01%	4,41%	4,38%	340	-1,3	168	750 USD	BBB-	Baa2	/	BB+
НорНикель-20	28.10.2020	5,80	28.04.14	5,55%	99,73	-0,01%	5,60%	5,57%	348	-1,3	196	1 000 USD	BBB-	Baa2	/	BB+
Распадская-17	27.04.2017	3,04	27.04.14	7,75%	103,06	-0,03%	6,73%	7,52%	618	0,7	490	400 USD		B2	/	B+
Северсталь-14	19.04.2014	0,38	19.04.14	9,25%	103,08	0,03%	1,11%	8,97%	83	-22,3	12	375 USD	BB+	Ba1	/	BB
Северсталь-16	26.07.2016	2,44	26.01.14	6,25%	106,38	-0,01%	3,70%	5,88%	342	0,7	188	500 USD	BB+	Ba1	/	BB
Северсталь-17	25.10.2017	3,49	25.04.14	6,70%	107,78	0,04%	4,50%	6,22%	349	-2,7	178	1 000 USD	BB+	Ba1	/	BB
Северсталь-18	19.03.2018	3,92	19.03.14	4,45%	98,95	0,03%	4,72%	4,50%	372	-1,7	200	600 USD	BB+	NR	/	BB
Северсталь-22	17.10.2022	6,95	17.04.14	5,90%	97,14	-0,01%	6,32%	6,07%	421	-1,4	210	750 USD	BB+	Ba1	/	BB
ТМК-18	27.01.2018	3,55	27.01.14	7,75%	104,89	-0,00%	6,39%	7,39%	538	-1,2	366	500 USD	B+	B1	/	
ТМК-20	03.04.2020	5,19	03.04.14	6,75%	97,80	-0,04%	7,19%	6,90%	580	-0,2	312	500 USD	B+	B1	/	

Телекоммуникационные

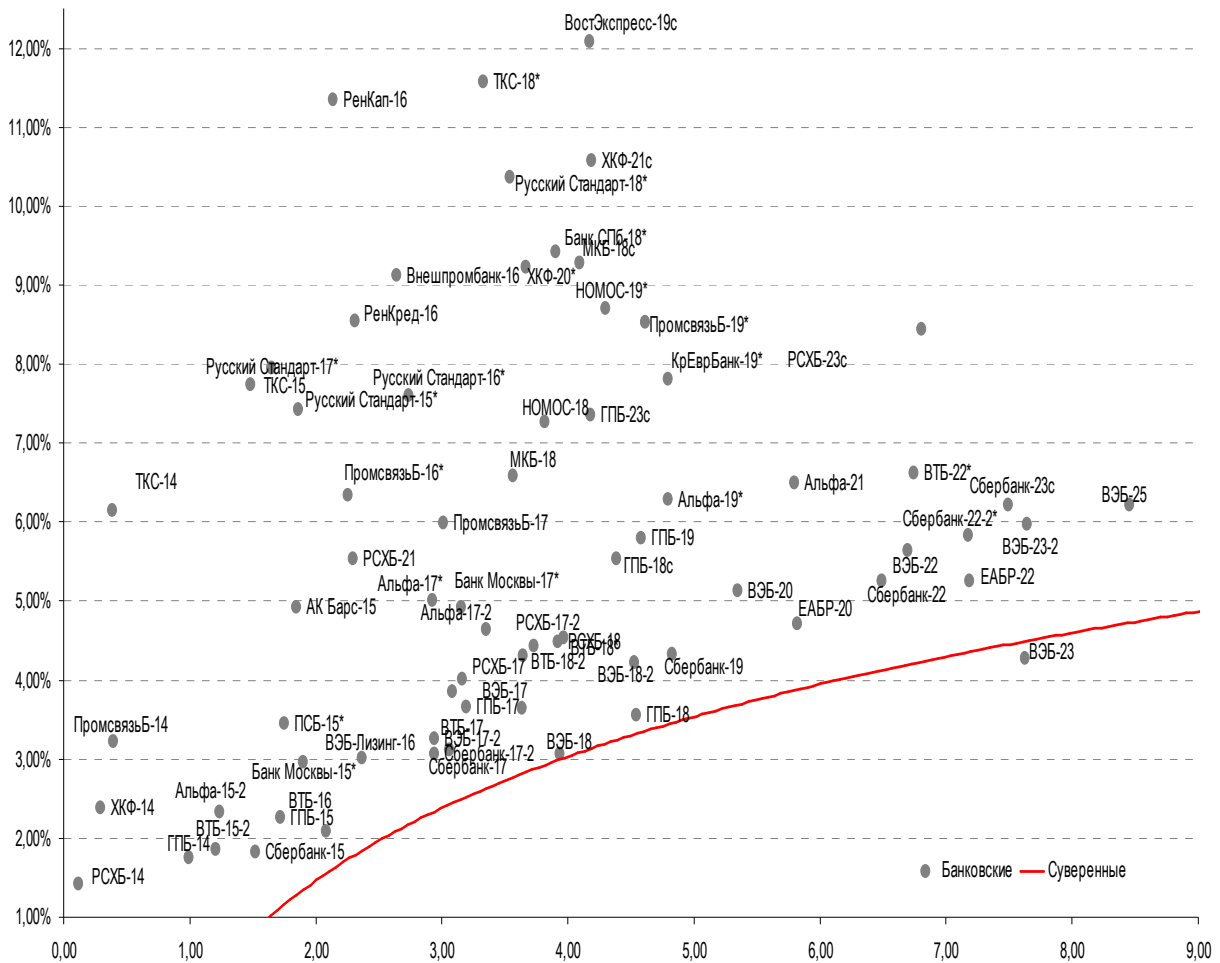
МТС-20	22.06.2020	5,11	22.12.13	8,63%	118,42	-0,01%	5,26%	7,28%	388	-1,1	119	750 USD	BB+	Ba2	/	BB+
МТС-23	30.05.2023	7,60	30.05.14	5,00%	93,69	-0,04%	5,88%	5,34%	376	-0,8	132	500 USD	BB+	Ba2	/	BB+
Вымпелком-14	29.06.2014	0,57	29.12.13	4,25%	101,26	0,08%	2,03%	4,20%	175	-15,0	104	200 USD	BB	Ba3	/	
Вымпелком-16	23.05.2016	2,30	23.05.14	8,25%	111,02	-0,01%	3,56%	7,43%	327	0,3	173	600 USD	BB	Ba3	/	
Вымпелком-16-2	02.02.2016	2,02	02.02.14	6,49%	106,87	0,01%	3,18%	6,08%	290	-0,3	219	500 USD	BB	Ba3	/	
Вымпелком-17	01.03.2017	2,96	01.03.14	6,25%	106,89	-0,03%	3,97%	5,85%	342	0,5	215	500 USD	BB	Ba3	/	
Вымпелком-18	30.04.2018	3,76	30.04.14	9,13%	116,42	-0,06%	4,93%	7,84%	393	-0,1	221	1 000 USD	BB	Ba3	/	
Вымпелком-19	13.02.2019	4,55	13.02.14	5,20%	100,01	0,00%	5,20%	5,20%	381	-1,0	214	600 USD	BB	Ba3	/	
Вымпелком-21	02.02.2021	5,57	02.02.14	7,75%	107,89	0,04%	6,36%	7,18%	497	-1,9	273	1 000 USD	BB	Ba3	/	
Вымпелком-22	01.03.2022	6,24	01.03.14	7,50%	104,80	0,03%	6,73%	7,16%	462	-2,1	310	1 500 USD	BB	Ba3	/	
Вымпелком-23	13.02.2023	7,02	13.02.14	5,95%	94,56	0,06%	6,75%	6,29%	464	-2,2	253	1 000 USD	BB	Ba3	/	

Прочие

АПРОСА-20	03.11.2020	5,54	03.05.14	7,75%	111,72	0,01%	5,68%	6,94%	429	-1,4	205	1 000 USD	BB-	Ba3	/	BB
АПРОСА-14	17.11.2014	0,94	17.05.14	8,88%	106,61	-0,00%	1,89%	8,33%	160	-4,2	90	500 USD	BB-	Ba3	/	BB
АФК-Система-19	17.05.2019	4,65	17.05.14	6,95%	105,63	-0,06%	5,73%	6,58%	435	0,2	267	500 USD	BB		/	BB-
ПК Борец-18	26.09.2018	4,06	26.03.14	7,63%	99,19	0,05%	7,83%	7,69%	682	-2,3	510	420 USD	BB	B1	/	
ДВМП-18	02.05.2018	3,74	02.05.14	8,00%	89,96	-0,04%	10,92%	8,89%	992	0,4	820	550 USD	BB-		/	B+
ДВМП-20	02.05.2020	4,92	02.05.14	8,75%	89,87	-0,01%	10,99%	9,74%	960	-0,5	692	325 USD	BB-		/	B+
Домодедово-18	26.11.2018	4,38	26.05.14	6,00%	101,33	0,02%	5,69%	5,92%	468	-1,6	263	300 USD	BB+		/	BB+e
Еврохим-17	12.12.2017	3,61	12.12.13	5,13%	100,96	0,01%	4,86%	5,08%	385	-1,3	213	750 USD	BB		/	BB
КЗОС-15	19.03.2015	1,23	19.03.14	10,00%	104,75	0,36%	6,12%	9,55%	584	-30,5	513	101 USD	NR		/	CCC
ПолусЗолото-20	29.04.2020	5,43	29.04.14	5,63%	98,32	-0,01%	5,94%	5,72%	456	-0,8	231	750 USD	BB+		/	BBB-
РЖД-17	03.04.2017	3,07	03.04.14	5,74%	108,34	-0,00%	3,09%	5,30%	254	-0,5	127	1 500 USD	BBB	Baa1	/	BBB
РЖД-21	20.05.2021	6,59	20.05.14	3,37%	96,07	-0,03%	3,99%	3,51%	--	--	--	1 000 EUR	BBB	Baa1	/	BBB
РЖД-22	05.04.2022	6,72	05.04.14	5,70%	102,42	-0,01%	5,34%	5,57%	322	-1,3	111	1 400 USD	BBB	Baa1	/	BBB
Сибур-18	31.01.2018	3,82	31.01.14	3,91%	97,19	-0,01%	4,66%	4,03%	366	-0,6	194	1 000 USD		Ba1	/	BB+
СИНЕК-15	03.08.2015	1,57	03.02.14	7,70%	106,65	-0,04%	3,56%	7,22%	327	2,0	257	250 USD		Baa3	/	BBB
Совкомфлот-17	27.10.2017	3,56	27.04.14	5,38%	101,64	-0,01%	4,91%	5,29%	390	-0,9	218	800 USD		Ba3	/	BB-
Уралкалий-18	30.04.2018	4,09	30.04.14	3,72%	96,27	0,04%	4,67%	3,87%	366	-1,9	194	650 USD		Baa3	/	BBB-
Фосагро-18	13.02.2018	3,84	13.02.14	4,20%	99,85	-0,02%	4,24%	4,21%	324	-0,6	152	500 USD		Baa3	/	BB+

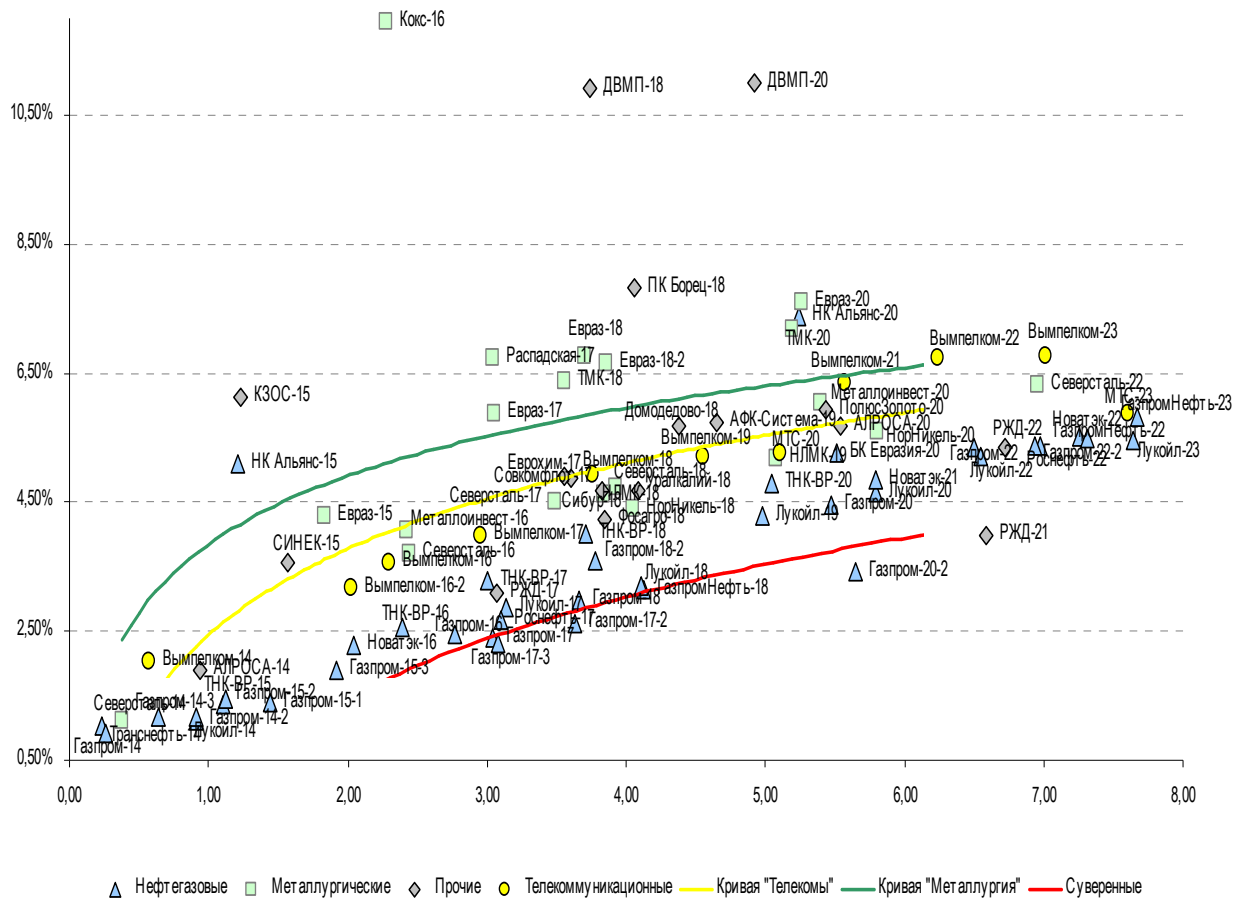
Источник: Bloomberg, Отдел исследований Альфа-Банка

Илл. 10: Доходность российских еврооблигаций банковского сектора



Источник: Bloomberg

Илл. 11: Доходность российских корпоративных еврооблигаций



Источник: Bloomberg

Информация

Альфа-Банк (Москва)	Россия, Москва, 107078, пр-т Академика Сахарова, 12
Управление долговых ценных бумаг и деривативов Торговые операции	Саймон Вайн, Руководитель Управления (+7 495) 745-7896 Олег Артеменко, директор по финансированию (7 495) 785-74 05 Константин Зайцев, директор по торговым операциям (7 495) 785-74 08 Михаил Грачев, директор по торговым операциям (7 495) 785-74 04 Сергей Осмачек, трейдер (7 495) 783 51 02 Игорь Панков, директор по продажам (7 495) 786-48 92 Владислав Корзан, вице-президент по продажам (7 495) 783-51 03 Дэвид Мэтлок, директор по международным продажам (7 495) 783-50 29 Ольга Паркина, вице-президент по продажам (7 495) 785-74 09 Егор Романченко, специалист по продажам (7 495) 786-48 97
Аналитическая поддержка	Екатерина Леонова, вице-президент, долговой аналитик (7 495) 974-25 15 (доб. 8523) Татьяна Цилюрик, аналитик по внешнедолговым рынкам (7 495) 974-25 15 (доб. 7669) Александр Курбат, кредитный аналитик (7 495) 780-63 78
Долговой рынок капитала	Александр Гуня, директор на долговом рынке капитала (7 495) 974-25 15 доб. 6368/3437 Наталья Юркова, вице-президент на долговом рынке капитала (7 495) 785-96 71

© Альфа-Банк, 2013 г. Все права защищены. Генеральная лицензия ЦБ РФ № 1326 от 29.01.1998 г.

Настоящий отчет и содержащаяся в нем информация являются исключительной собственностью Альфа-Банка.

Несанкционированное копирование, воспроизводство и распространение настоящего материала, частично или полностью, в отсутствие разрешения Альфа-Банка в письменной форме строго запрещено.

Данный материал предназначен ОАО «Альфа-Банк» (далее – «Альфа-Банк») для распространения в Российской Федерации. Он не предназначен для распространения среди частных инвесторов. Несмотря на то, что приведенная в данном материале информация получена из источников, которые, по мнению Альфа-Банка, являются надежными, Альфа-Банк, его руководящие и прочие сотрудники не делают заявлений и не дают заверений ни в прямой, ни в косвенной форме, относительно своей ответственности за точность, полноту такой информации и отсутствие в данном материале каких-либо важных сведений. Любая информация и любые суждения, приведенные в данном материале, могут быть изменены без предупреждения. Альфа-Банк не дает заверений и не заявляет, что упомянутые в данном материале ценные бумаги и/или суждения предназначены для всех его получателей. Данный материал и содержащиеся в нем сведения несут исключительно информативный характер и не могут рассматриваться ни как приглашение или побуждение сделать оферту, ни как просьба купить или продать ценные бумаги или другие финансовые инструменты, или осуществить какую-либо иную инвестиционную деятельность. Альфа-Банк и связанные с ним компании, руководящие сотрудники и прочие сотрудники всех этих структур, в т.ч. лица, участвующие в подготовке и издании данного материала, могут иметь отношения с маркет-мейкерами, а иногда и выступать в качестве таковых, а также в качестве консультантов, брокеров или представителей коммерческого или инвестиционного банка в отношении ценных бумаг, финансовых инструментов или компаний, упомянутых в данном материале, либо входить в органы управления таких компаний. Ценные бумаги с номиналом в иностранной валюте подвержены колебаниям валютного курса, которые могут привести к снижению их стоимости, цены или дохода от вложений в них. Кроме того, инвесторы, вкладывающие средства в ценные бумаги типа АДР, стоимость которых изменяется в зависимости от курса иностранных валют, принимают на себя валютный риск. Инвестиции в России и в российские ценные бумаги сопряжены со значительным риском, поэтому инвесторы, прежде чем вкладывать средства в такие бумаги, должны провести собственное исследование и изучить экономические и финансовые показатели самостоятельно. Инвесторы должны обсудить со своими финансовыми консультантами риски, связанные с таким приобретением. Альфа-Банк и их дочерние компании могут публиковать данный материал в других странах. Поскольку распространение данной публикации на территории других государств может быть ограничено законом, лица, в чьем распоряжении окажется данный материал, должны быть информированы о таких ограничениях и соблюдать их. Любые случаи несоблюдения указанных ограничений могут рассматриваться как нарушение закона о ценных бумагах и других соответствующих законов, действующих в той или иной стране. **Примечание, касающееся законодательства США о ценных бумагах:** Данная публикация распространяется в США компанией Alforta Capital Markets, Inc. (далее «Alforta»), являющейся дочерней компанией Альфа-груп, постольку, поскольку это разрешено законодательством США по ценным бумагам и другими соответствующими законами и положениями. В этой связи Alforta несет ответственность за содержание данного исследования. Лица на территории США, получившие данную публикацию и желающие осуществить сделку с той или иной ценной бумагой или финансовым инструментом, анализируемым в ней, должны делать это только после уведомления об этом представителя Alforta в США. Любые случаи несоблюдения данных ограничений могут рассматриваться как нарушение законодательства США о ценных бумагах.